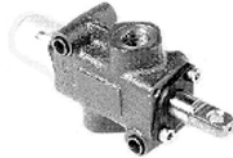
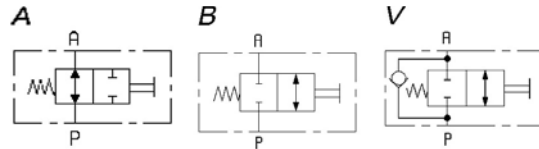


Flussumlenkventile



L Hebelsteuerung
 CA Nockensteuerung
 T Steuerung mit Gelenkkopf
 18PN Pneumatische Steuerung on/off
 18E13 Elektrohydraul.Steuerung on/off
 Umlenkventile gewöhnlich ohne Steuerhebel.

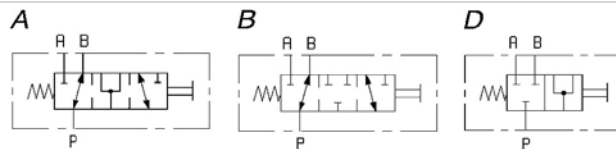


Artikelnummer	Gewinde SAE mm	Gewinde BSP Zoll	Nennleistung Lit/Min	Nenndruck bar	Kreislauf Nr
051-DF5/2	8	G 3/8	60	315	2-3-6

3-Weg-Umlenkventil

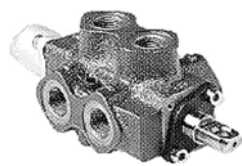


L Hebelsteuerung
 CA Nockensteuerung
 T Steuerung mit Gelenkkopf
 18PN Pneumatische Steuerung on/off
 18E13 Elektrohydraul.Steuerung on/off
 Umlenkventile gewöhnlich ohne Steuerhebel.

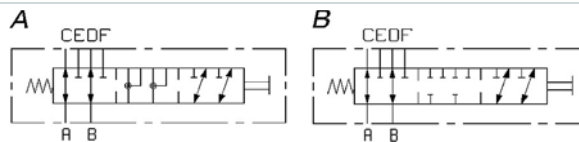


Artikelnummer	Gewinde SAE mm	Gewinde BSP Zoll	Nennleistung Lit/Min	Nenndruck bar	Kreislauf Nr
051-DF-5/3	8	G 3/8	60	315	2-3-6
051-DF-10/3	10	G 1/2	90	315	2-3-6
051-DF-20/3	12	G 3/4	140	315	2-3-6
051-DF-25/3	16	G 1	220	315	2-3

6-Weg-Umlenkventil



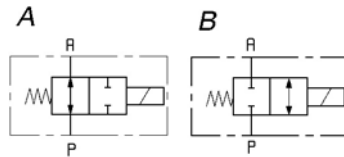
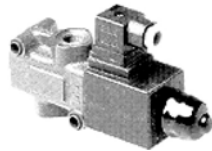
L Hebelsteuerung
 CA Nockensteuerung
 T Steuerung mit Gelenkkopf
 18PN Pneumatische Steuerung on/off
 18E13 Elektrohydraul.Steuerung on/off
 Umlenkventile gewöhnlich ohne Steuerhebel.



Artikelnummer	Gewinde SAE mm	Gewinde BSP Zoll	Gewinde SAE M	Nennleistung Lit/Min	Nenndruck bar	Kreislauf Nr
051-DF-5/6	60	G 3/8	8	315	2-3-6	
051-DF-10/6	90	G 1/2	10	315	2-3-6	
051-DF-20/6	140	G 3/4	12	315	2-3-6	

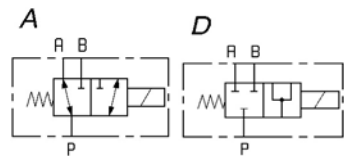
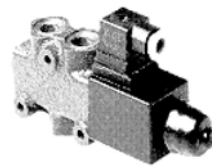


Elektrische 2-Weg-Umlenkventile



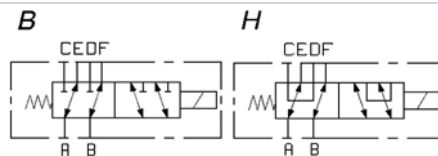
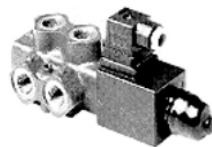
Artikelnummer	Gewinde SAE mm	Gewinde BSP Zoll	Nennleistung Lit/Min	Nenndruck bar	Kreislauf Nr
051-DFE-5/2	8	G 3/8	30	160 (250)	2-3-6

Elektrische 3-Weg-Umlenkventile



Artikelnummer	Gewinde SAE mm	Gewinde BSP Zoll	Nennleistung Lit/Min	Nenndruck bar	Kreislauf Nr
051-DFE-5/3	8	G 3/8	30	160 (250*)	2-3-6
051-DFE-10/3	10	G 1/2	60	160 (250*)	3-6
051-DFE-20/3	12	G 3/4	110	160 (250*)	3-6

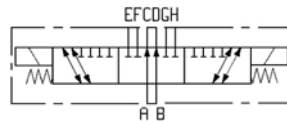
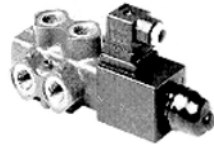
Elektrische 6-Weg-Umlenkventile



Artikelnummer	Gewinde SAE mm	Gewinde BSP Zoll	Nennleistung Lit/Min	Nenndruck bar	Kreislauf Nr
051-DFE-5/6	8	G 3/8	30	160 (250*)	2-3-6
051-DFE-10/6	10	G 1/2	60	160 (250*)	3-6
051-DFE-20/6	12	G 3/4	110	160 (250*)	3-6

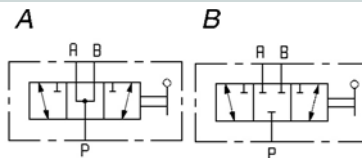


Elektrische 8-Weg-Umlenkventile



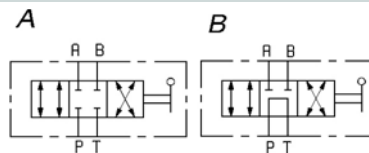
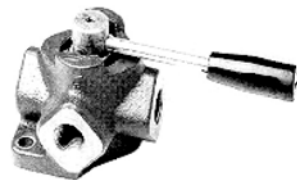
Artikelnummer	Gewinde SAE mm	Gewinde BSP Zoll	Nennleistung Lit/Min	Nenndruck bar	Kreislauf Nr
051-DFE-5/8	8	G 3/8	60	160 (250*)	8

3-Weg-Dreh-Umlenkventile



Artikelnummer	Gewinde SAE mm	Gewinde BSP Zoll	Nennleistung Lit/Min	Nenndruck bar	Kreislauf Nr
051-DH-5/3	8	G 3/8	60	315	
051-DH-10/3	10	G 1/2	90	315	3-4
051-DH-20/3	12	G 3/4	140	315	6-8
051-DH-25/3	16	G 1	200	250	
051-DH30/3	24	G 1 1/2	280	210	2-3

4-Weg-Dreh-Umlenkventile



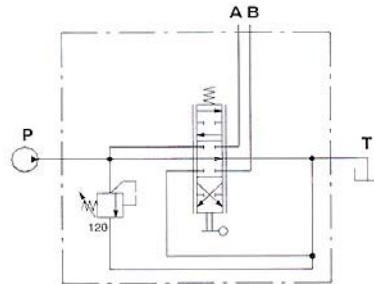
Artikelnummer	Gewinde SAE mm	Gewinde BSP Zoll	Nennleistung Lit/Min	Nenndruck bar	Kreislauf Nr
051-DH-5/4	8	G 3/8	60	315	
051-DH-10/4	10	G 1/2	90	315	3-4
051-DH-20/4	12	G 3/4	140	315	6-8
051-DH-20/4	16	G 1	200	250	



Steuerblock in Monoblockbauweise - 1 Sektion - 051-SD4



Steuerblock in Monoblockbauweise - 1 Sektion.
Ankommendes Druckbegrenzungsventil.
Austauschbare Läufer.
Kit zur manuellen Steuerung des Läufers oder flexible Kabelzugsteuerungen.

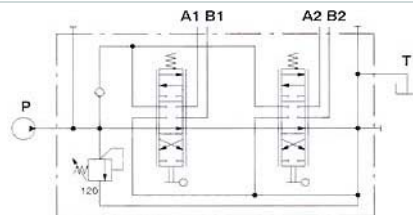


Artikelnummer	Öffnungen Standard-Gew. A-B Zoll	Öffnungen Standard-Gew. P-T Zoll	Nennleistung Lit/Min	Nenndruck bar	Max. Gegendruck bar	Steuerkolben Nr
051-SD4/1_	G 3/8	G 3/8	45	250	25	1

Steuerblock in Monoblockbauweise - 1-7 Sektionen - 051-SD5



Steuerblock in Monoblockbauweise - 1-7 Sektionen.
Ankommendes Druckbegrenzungsventil.
Austauschbare Läufer.
Lieferbar sind: manuelle, hydraulische, pneumatische, elektrische Steuerungen, sowie flexible Kabelzugsteuerungen.



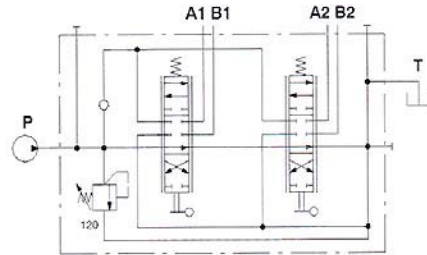
Artikelnummer	Öffnungen Standard-Gew. A-B Zoll	Öffnungen Standard-Gew. P-T Zoll	Nennleistung Lit/Min	Nenndruck bar	Max. Gegendruck bar	Steuerkolben Nr
051-SD5/_	G 3/8"	G 3/8"	45	315*	25	1÷7



Steuerblock in Monoblockbauweise - 1-6 Sektionen - 051-SD11

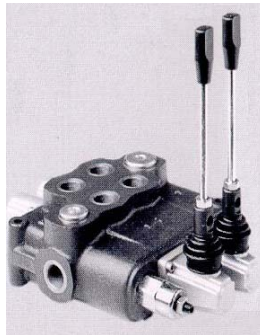


Steuerblock in Monoblockbauweise - 1-6 Sektionen.
Ankommendes Druckbegrenzungsventil.
Austauschbare Läufer.
Es sind lieferbar Ventile für verschiedene Anwendungen.
Lieferbar sind: manuelle, hydraulische, pneumatische, elektrische Steuerungen, sowie flexible Kabelzugsteuerungen.

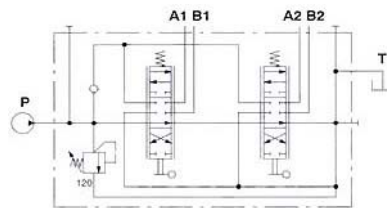


Artikelnummer	Öffnungen Standard-Gew. A-B Zoll	Öffnungen Standard-Gew. P-T Zoll	Nennleistung Lit/Min	Nenndruck bar	Max. Gegendruck bar	Steuerkolben Nr	Öffnungen Standard-Gew. T Zoll
051-SD11/_	G 1/2"	G 1/2"	70	315*	25	1÷6	G 3/4"

Steuerblock in Monoblockbauweise - 1-6 Sektionen - 051-SD18



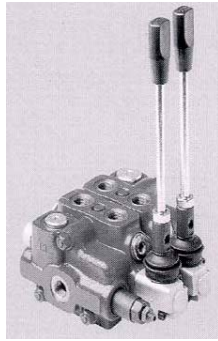
Steuerblock in Monoblockbauweise - 1-6 Sektionen.
Ankommendes Druckbegrenzungsventil.
Austauschbare Läufer.
Lieferbar sind: manuelle, hydraulische, pneumatische, elektrische Steuerungen, sowie flexible Kabelzugsteuerungen.



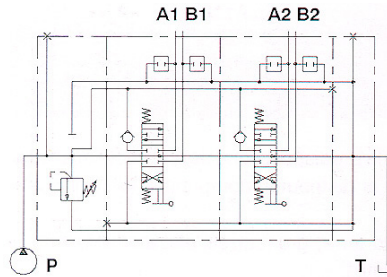
Artikelnummer	Öffnungen Standard-Gew. A-B Zoll	Öffnungen Standard-Gew. P-T Zoll	Nennleistung Lit/Min	Nenndruck bar	Max. Gegendruck bar	Steuerkolben Nr	Öffnungen Standard-Gew. T Zoll
051-SD18/_	G 3/4"	G 3/4"	160	250	25	1÷6	G 1"



Zusammensetzbarer Steuerblock - 1-12 Sektionen - 051-SD6

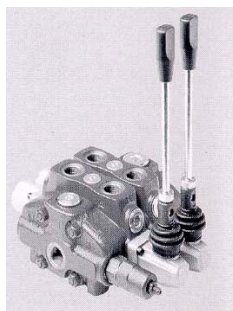


Zusammensetzbares Steuergerät - 1÷12 Sektionen.
 Ankommendes Druckbegrenzungsventil.
 Austauschbare Läufer.
 Es sind lieferbar Ventile für verschiedene Anwendungen.
 Lieferbar mit Parallelkreis, Serienkreis, Serien-Parallelkreis.
 Lieferbar sind: manuelle, hydraulische, pneumatische, elektrische Steuerungen, sowie flexible Kabelzugsteuerungen.

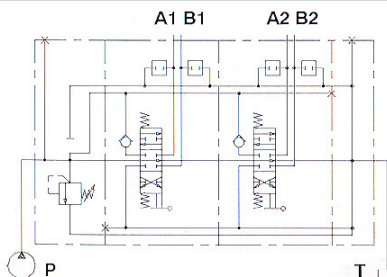


Artikelnummer	Öffnungen Standard-Gew. A-B Zoll	Öffnungen Standard-Gew. P-T Zoll	Nennleistung Lit/Min	Nenndruck bar	Max. Gegendruck bar	Steuerkolben Nr	Öffnungen Standard-Gew. T Zoll
051-SD6/_	G 3/8"	G 3/8"	45	315*	25	1÷12	G 1/2"

Zusammensetzbarer Steuerblock - 1-12 Sektionen - 051-SD8



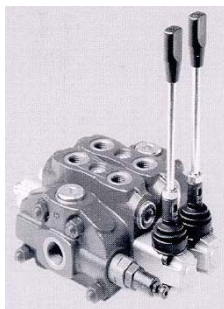
Zusammensetzbares Steuergerät - 1÷12 Sektionen.
 Ankommendes Druckbegrenzungsventil.
 Austauschbare Läufer.
 Es sind lieferbar Ventile für verschiedene Anwendungen.
 Lieferbar mit Parallelkreis, Serienkreis, Serien-Parallelkreis.
 Lieferbar sind: manuelle, hydraulische, pneumatische, elektrische Steuerungen, sowie flexible Kabelzugsteuerungen.



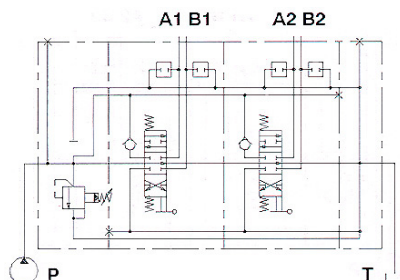
Artikelnummer	Öffnungen Standard-Gew. A-B Zoll	Öffnungen Standard-Gew. P-T Zoll	Nennleistung Lit/Min	Nenndruck bar	Max. Gegendruck bar	Steuerkolben Nr	Öffnungen Standard-Gew. T Zoll
051-SD8/_	G 1/2"	G 1/2"	80	315	25	1÷12	G 3/4"



Zusammensetzbarer Steuerblock - 1-12 Sektionen - 051-SDS150



Zusammensetzbares Steuergerät - 1÷12 Sektionen.
 Ankommendes Druckbegrenzungsventil.
 Austauschbare Läufer.
 Es sind lieferbar Ventile für verschiedene Anwendungen.
 Lieferbar mit Parallelkreis, Serienkreis, Serien-Parallelkreis.
 Lieferbar sind: manuelle, hydraulische, pneumatische, elektrische Steuerungen, sowie flexible Kabelzugsteuerungen.



Artikelnummer	Öffnungen Standard-Gew. A-B Zoll	Öffnungen Standard-Gew. P-T Zoll	Nennleistung Lit/Min	Nenndruck bar	Max. Gegendruck bar	Steuerkolben Nr	Öffnungen Standard-Gew. T Zoll
051-SDS150/_	G 1/2"	G 3/4"	90	315*	25	1÷12	G 3/4"



Hebel für Steuerblöcke - Ohne Microschaltung



Längen von 120 bis 400 mm mit Gewinde M8, M10 e M12.
Mit verschiedenen Griffmodellen oder ohne Griff lieferbar.

Hebel für Steuerblöcke - Mit Microschaltung



Längen von 200 bis 350 mm mit Gewinde M10 e M12.
Griffe mit Microschalter Serie 10 und Serie 20.



Griffe - Serie 10



Zylindrisch, Durchmesser 39 mm aus Nylon.
Microschaltungen: Mit Druckknopf, schwingend (2 oder 3 Positionen), impulsartige oder Kupplungs-Steuerung.

Griffe - Serie 20



Kegelförmig, Durchmesser 30 mm aus Nylon.
Microschaltungen: Mit Druckknopf, schwingend (2 oder 3 Positionen), impulsartige oder Kupplungs-Steuerung.

Griffe - Serie 30



Ergonomisch, mit monolithischem Überzug aus weichem Gummi.
Microschaltungen: Mit Druckknopf, schwingend (2 oder 3 Positionen), impulsartige oder Kupplungs-Steuerung.

Griffe - Serie 40



Ergonomisch, aus Nylon.
Platte zur Aufnahme von Microschaltungen in verschiedenen Kombinationen, Druckknöpfe mit Microschaltungen (bis zu 8), Led oder schwingende Schaltungen (2 oder 3 Positionen), impulsartige oder Kupplungs-Steuerung.



LCB Kreuzsteuerhebel SDM 102

