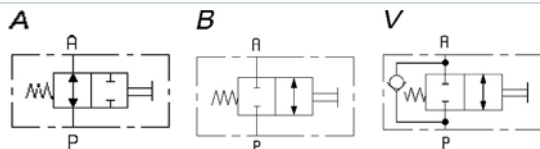


### Deviatore di flusso a 2 vie

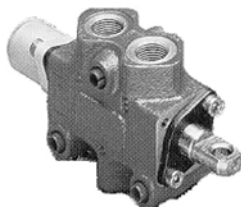


Sono disponibili i comandi seguenti:  
 L Comando a leva  
 CA Comando a camma  
 T Comando con terminale sferico  
 18PN Comando pneumatico on/off  
 18EI3 Comando elettro-idraul. on/off  
 Deviatori normalmente senza leva

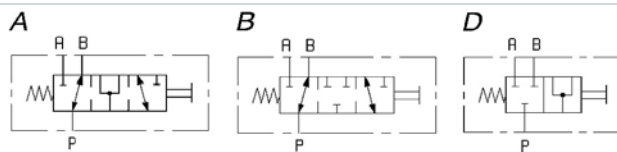


Codice articolo	Filettatura SAE	Filettatura BSP	Portata nominale	Pressione nominale	Tipo circuito-Vie
	mm	poll	lt/min	bar	Nr
051-DF5/2	8	G 3/8	60	315	2-3-6

### Deviatore di flusso a 3 vie

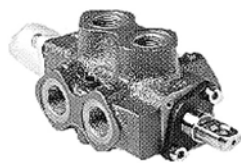


Sono disponibili i comandi seguenti:  
 L Comando a leva  
 CA Comando a camma  
 T Comando con terminale sferico  
 18PN Comando pneumatico on/off  
 18EI3 Comando elettro-idraul. on/off  
 Deviatori normalmente senza leva

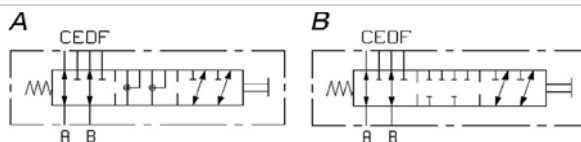


Codice articolo	Filettatura SAE	Filettatura BSP	Portata nominale	Pressione nominale	Tipo circuito-Vie
	mm	poll	lt/min	bar	Nr
051-DF-5/3	8	G 3/8	60	315	2-3-6
051-DF-10/3	10	G 1/2	90	315	2-3-6
051-DF-20/3	12	G 3/4	140	315	2-3-6
051-DF-25/3	16	G 1	220	315	2-3

### Deviatore di flusso a 6 vie



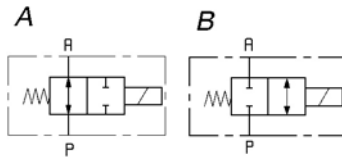
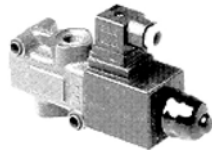
Sono disponibili i comandi seguenti:  
 L Comando a leva  
 CA Comando a camma  
 T Comando con terminale sferico  
 18PN Comando pneumatico on/off  
 18EI3 Comando elettro-idraul. on/off  
 Deviatori normalmente senza leva



Codice articolo	Filettatura SAE	Filettatura BSP	Filettatura SAE	Portata nominale	Pressione nominale	Tipo circuito-Vie
	mm	poll	M	lt/min	bar	Nr
051-DF-5/6	60	G 3/8	8	315	2-3-6	
051-DF-10/6	90	G 1/2	10	315	2-3-6	
051-DF-20/6	140	G 3/4	12	315	2-3-6	

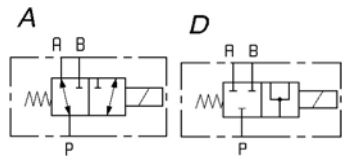
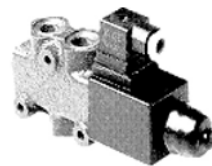


**Deviatori di flusso elettrici a 2 vie**



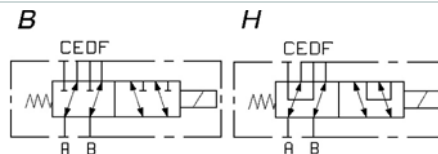
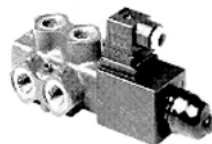
Codice articolo	Filettatura SAE mm	Filettatura BSP poll	Portata nominale lt/min	Pressione nominale bar	Tipo circuito-Vie Nr
051-DFE-5/2	8	G 3/8	30	160 (250)	2-3-6

**Deviatori di flusso elettrici a 3 vie**



Codice articolo	Filettatura SAE mm	Filettatura BSP poll	Portata nominale lt/min	Pressione nominale bar	Tipo circuito-Vie Nr
051-DFE-5/3	8	G 3/8	30	160 (250*)	2-3-6
051-DFE-10/3	10	G 1/2	60	160 (250*)	3-6
051-DFE-20/3	12	G 3/4	110	160 (250*)	3-6

**Deviatori di flusso elettrici a 6 vie**

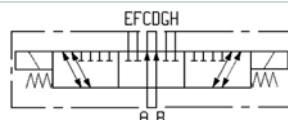
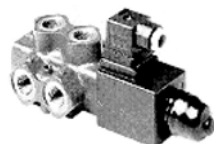


Codice articolo	Filettatura SAE mm	Filettatura BSP poll	Portata nominale lt/min	Pressione nominale bar	Tipo circuito-Vie Nr
051-DFE-5/6	8	G 3/8	30	160 (250*)	2-3-6
051-DFE-10/6	10	G 1/2	60	160 (250*)	3-6
051-DFE-20/6	12	G 3/4	110	160 (250*)	3-6

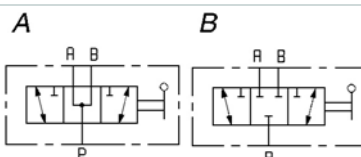
2 DEVIATORE DI FLUSSO

DISTRIBUTORI E DEVIATORI DI FLUSSO

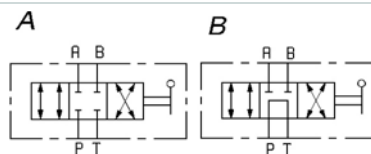
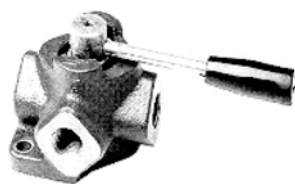


**Deviatori di flusso elettrici a 8 vie**


Codice articolo	Filettatura SAE mm	Filettatura BSP poll	Portata nominale lt/min	Pressione nominale bar	Tipo circuito-Vie Nr
051-DFE-5/8	8	G 3/8	60	160 (250*)	8

**Deviatori di flusso rotativi a 3 vie**


Codice articolo	Filettatura SAE mm	Filettatura BSP poll	Portata nominale lt/min	Pressione nominale bar	Tipo circuito-Vie Nr
051-DH-5/3	8	G 3/8	60	315	
051-DH-10/3	10	G 1/2	90	315	3-4
051-DH-20/3	12	G 3/4	140	315	6-8
051-DH-25/3	16	G 1	200	250	
051-DH30/3	24	G 1 1/2	280	210	2-3

**Deviatori di flusso rotativi a 4 vie**


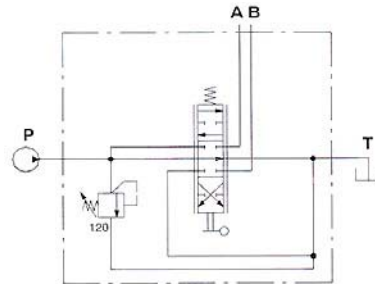
Codice articolo	Filettatura SAE mm	Filettatura BSP poll	Portata nominale lt/min	Pressione nominale bar	Tipo circuito-Vie Nr
051-DH-5/4	8	G 3/8	60	315	
051-DH-10/4	10	G 1/2	90	315	3-4
051-DH-20/4	12	G 3/4	140	315	6-8
051-DH-20/4	16	G 1	200	250	



**Distributore monoblocco a 1 sezione - 051-SD4**



Distributore monoblocco ad 1 sezione.  
 Valvola di massima in entrata.  
 Corsori intercambiabili.  
 Kit di comando cursore manuale o a cavo flessibile.

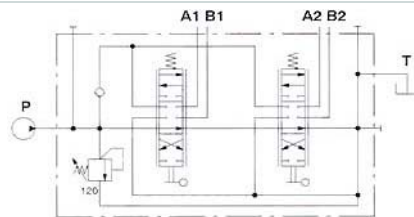


Codice articolo	Filett. Bocche Standard A-B poll	Filett. Bocche Standard P-T poll	Portata nominale lt/min	Pressione nominale bar	Contropres- sione max bar	Cursori Nr
051-SD4/1_	G 3/8	G 3/8	45	250	25	1

**Distributore monoblocco da 1 a 7 sezioni - 051-SD5**



Distributore monoblocco da 1 a 7 sezione.  
 Valvola di massima in entrata.  
 Corsori intercambiabili.  
 Disponibilità di comandi manuali, idraulici, pneumatici, elettrici e a distanza con cavi flessibili.



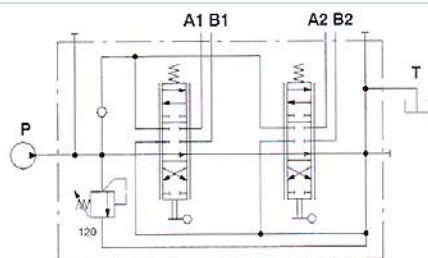
Codice articolo	Filett. Bocche Standard A-B poll	Filett. Bocche Standard P-T poll	Portata nominale lt/min	Pressione nominale bar	Contropres- sione max bar	Cursori Nr
051-SD5/_	G 3/8"	G 3/8"	45	315*	25	1÷7



**Distributore monoblocco da 1 a 6 sezioni - 051-SD11**

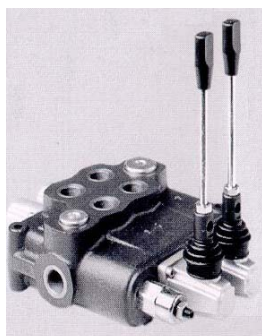


Distributore monoblocco da 1 a 6 sezione.  
 Valvola di massima in entrata.  
 Cursori intercambiabili.  
 Ampia gamma di valvole da montarsi sugli utilizzi.  
 Disponibile con circuito parallelo, serie.  
 Disponibilità di comandi manuali, idraulici, pneumatici, elettrici e a distanza con cavi flessibili.

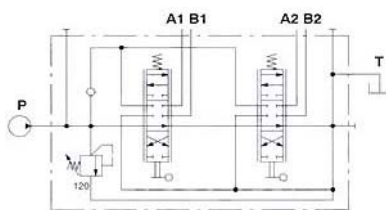


Codice articolo	Filett. Bocche Standard A-B poll	Filett. Bocche Standard P-T poll	Portata nominale lt/min	Pressione nominale bar	Contropres- sione max bar	Cursori Nr	Filett. Bocche Standard T poll
051-SD11/_	G 1/2"	G 1/2"	70	315*	25	1÷6	G 3/4"

**Distributore monoblocco da 1 a 6 sezioni - 051-SD18**



Distributore monoblocco da 1 a 6 sezione.  
 Valvola di massima in entrata.  
 Cursori intercambiabili.  
 Disponibilità di comandi manuali, idraulici, pneumatici, elettrici e a distanza con cavi flessibili.



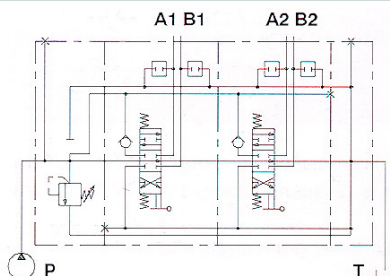
Codice articolo	Filett. Bocche Standard A-B poll	Filett. Bocche Standard P-T poll	Portata nominale lt/min	Pressione nominale bar	Contropres- sione max bar	Cursori Nr	Filett. Bocche Standard T poll
051-SD18/_	G 3/4"	G 3/4"	160	250	25	1÷6	G 1"



**Distributore componibile da 1 a 12 sezioni - 051-SD6**

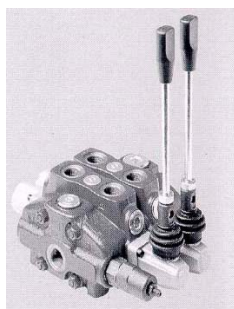


Distributore componibile da 1÷12 sezioni.  
 Valvola di massima in entrata.  
 Cursori intercambiabili.  
 Ampia gamma di valvole da montarsi sugli utilizzi.  
 Disponibile con circuito parallelo, serie, serie-parallelo.  
 Disponibilità di comandi manuali, idraulici, pneumatici, elettrici e a distanza con cavi flessibili.

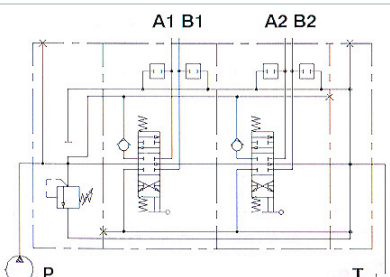


Codice articolo	Filett. Bocche Standard A-B poll	Filett. Bocche Standard P-T poll	Portata nominale lt/min	Pressione nominale bar	Contropres- sione max bar	Cursori Nr	Filett. Bocche Standard T poll
051-SD6/_	G 3/8"	G 3/8"	45	315*	25	1÷12	G 1/2"

**Distributore componibile da 1 a 12 sezioni - 051-SD8**



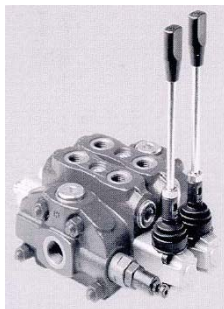
Distributore componibile da 1÷12 sezioni.  
 Valvola di massima in entrata.  
 Cursori intercambiabili.  
 Ampia gamma di valvole da montarsi sugli utilizzi.  
 Disponibile con circuito parallelo, serie, serie-parallelo.  
 Disponibilità di comandi manuali, idraulici, pneumatici, elettrici e a distanza con cavi flessibili.



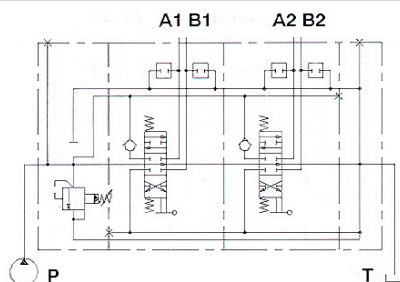
Codice articolo	Filett. Bocche Standard A-B poll	Filett. Bocche Standard P-T poll	Portata nominale lt/min	Pressione nominale bar	Contropres- sione max bar	Cursori Nr	Filett. Bocche Standard T poll
051-SD8/_	G 1/2"	G 1/2"	80	315	25	1÷12	G 3/4"



**Distributore componibile da 1 a 12 sezioni - 051-SDS150**



Distributore componibile da 1÷12 sezioni.  
 Valvola di massima in entrata.  
 Cursori intercambiabili.  
 Ampia gamma di valvole da montarsi sugli utilizzi.  
 Disponibile con circuito parallelo, serie, serie-parallelo.  
 Disponibilità di comandi manuali, idraulici, pneumatici, elettrici e a distanza con cavi flessibili.



Codice articolo	Filett. Bocche Standard A-B	Filett. Bocche Standard P-T	Portata nominale	Pressione nominale	Contropres-sione max	Cursori	Filett. Bocche Standard T
	poll	poll	lt/min	bar	bar	Nr	poll
051-SDS150/_	G 1/2"	G 3/4"	90	315*	25	1÷12	G 3/4"



### Leve per distributori senza microinterruttori



Lunghezze da 120 a 400 mm con filettature M8, M10 e M12.  
Disponibili con diversi modelli di impugnature o senza.

### Leve per distributori con microinterruttori



Lunghezze da 200 a 350 mm con filettature M10 e M12.  
Impugnature con microinterruttori Serie 10 e Serie 20.





### Impugnature - Serie 10



Cilindriche diametro 39 mm in Nylon.  
Microinterruttore con pulsante o basculante (a 2 o 3 posizioni), ad impulso o con aggancio.

### Impugnature - Serie 20



Ogivale diametro 30 mm in Nylon.  
Microinterruttore a pulsante o basculante (a 2 o 3 posizioni), ad impulso o con aggancio.

### Impugnature - Serie 30



Ergonomiche con rivestimento monolitico in gomma morbida.  
Microinterruttori a pulsante (fino a 3) o basculante (a 2 o 3 posizioni), ad impulso o con aggancio.

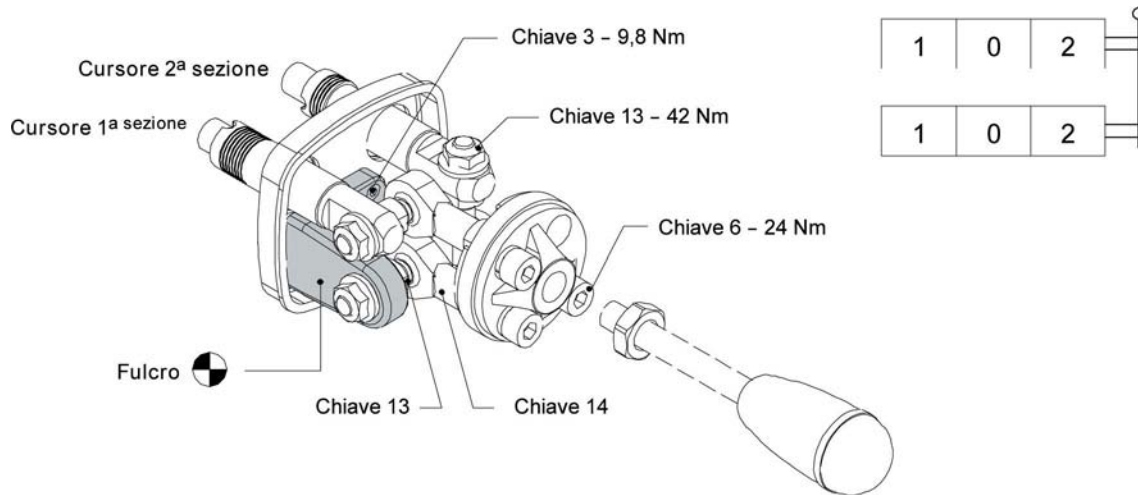
### Impugnature - Serie 40



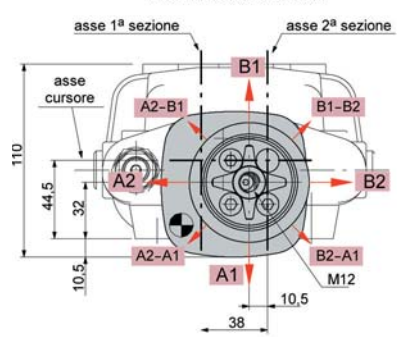
Ergonomiche in Nylon .  
Piastrina portamico con possibilità di alloggiare in varie combinazioni, pulsanti a microinterruttori (fino a 8), led o un interruttore basculante (a 2 o 3 posizioni), ad impulso o con aggancio.



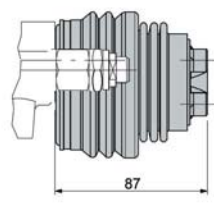
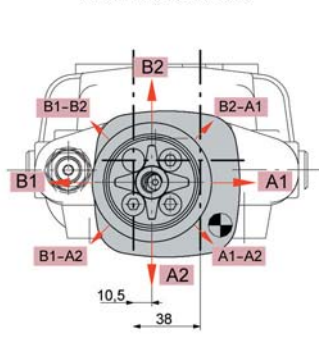
**Cloche LCB SDM 102**



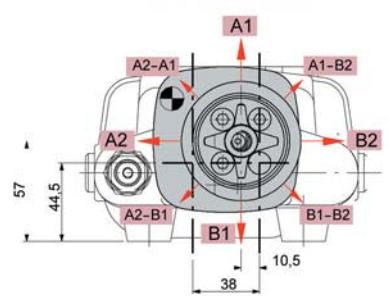
Esecuzione LCB1  
fulcro in basso a sinistra



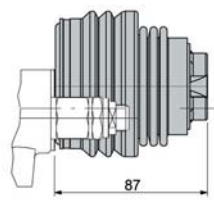
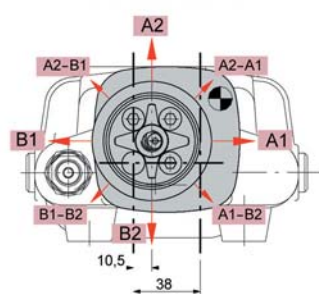
Esecuzione LCB2  
fulcro in basso a destra



Esecuzione LCB3  
fulcro in alto a sinistra



Esecuzione LCB4  
fulcro in alto a destra



10  
CLOCHE LCB SDM 102

DISTRIBUTORI E DEVIATORI DI FLUSSO

